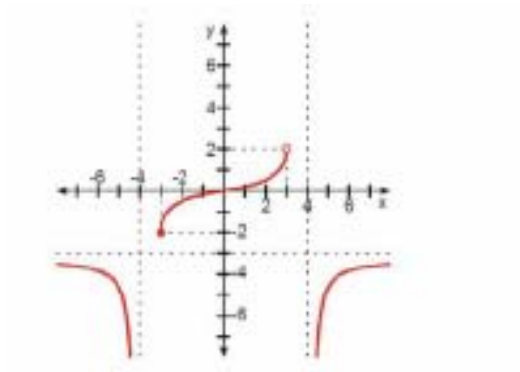


Jméno:

Datum:

A

1. U funkce na obrázku urči:
 - a) definiční obor
 - b) obor hodnot
 - c) $f(-3)$, $f(3)$
 - d) pro která x je $f(x) = 3$



2. Určete definiční obor funkce

$$g : y = \sqrt{3 - 5x}$$

3. Sestrojte graf funkce, uveďte o jakou funkci se jedná:

- a) $f: y = -2x + 3$

- b) $g: y = \frac{1}{3}x$

- b) $h: y = \frac{3}{2x}$ (načrtněte, srovnajte s funkcí $y = \frac{1}{x}$)

4. Najděte vzorec lineární funkce f , která prochází body:
 $K[-5;1]$, $L[10;6]$

5. Je dána funkce $f : y = -\frac{4}{5}x + 1$

- a) Určete souřadnice průsečíků grafu funkce f s osami soustavy souřadnic
b) Napište předpis funkce, jejíž graf je přímka rovnoběžná se zadanou přímkou.